

Les Bons Villers



Programme Communal de Développement Rural

Cahier de projets



STRATEGIE - OBJECTIFS DE DÉVELOPPEMENT

DÉFI TRANSVERSAL : IDENTITÉ COMMUNALE ET COMMUNICATION

Axe 1 – Economie agricole, solidaire et circulaire

Etre une commune agricole qui s'ancre durablement dans une économie circulaire et qui participe à l'approvisionnement des villes périphériques

- 1 Encourager les économies solidaires, sociales et circulaires
- 2 Donner une visibilité aux agriculteurs et aux productions locales
- 3 Mise en réseau des acteurs économiques locaux
- 4 Développer une agriculture innovante tournée vers l'avenir
- 5 Mettre en valeur les commerces et services existants
- 6 Soutenir les circuits courts
- 7 Se nourrir durablement

Axe 2 – Transition énergétique

Etre une commune qui réduit les émissions de gaz à effet de serre et qui agit pour la sécurité de l'approvisionnement énergétique

- 1 Améliorer la gestion énergétique des bâtiments communaux, de l'éclairage public, des véhicules communaux (réduction des consommations)
- 2 Impliquer les citoyens dans la transition énergétique
- 3 Développer les énergies renouvelables et la valorisation des déchets

Axe 3 – Cadre de vie

Etre une commune qui assure la pérennité et la valorisation de son patrimoine et de ses ressources naturelles

- 1 Faire connaître, valoriser et développer la biodiversité et le paysage
- 2 Connaître et faire connaître le patrimoine historique et culturel de la commune
- 3 Valoriser le patrimoine foncier par son réaménagement et sa réaffectation innovante

Axe 4 – Cohésion sociale

Etre une commune pour tous veillant au bien-être social

- 1 Développer et aménager des lieux de rencontre dans chaque village tout en valorisant les lieux existants
- 2 Utiliser les technologies digitales comme facilitateur de communication
- 3 Soutenir et développer la vie associative et culturelle locale
- 4 Favoriser les activités intergénérationnelles et solidaires
- 5 Maintenir des jeunes dans la commune
- 6 Eviter l'isolement des personnes
- 7 Permettre aux aînés de bien vieillir dans la commune

Axe 5 – Mobilité alternative

Etre une commune connectée par des moyens alternatifs à la voiture

- 1 Poursuivre les aménagements pour développer un réseau lent efficace, attractif (inter- et intra-village)
- 2 Sensibiliser, éduquer et promouvoir des modes de déplacements alternatifs
- 3 Sécuriser les déplacements notamment pour l'accès aux écoles



Les symboles

Lien avec la stratégie :



Axe 1 – Economie agricole et solidaire



Axe 2 – Transition énergétique



Axe 3 – Cadre de vie



Axe 4 – Cohésion sociale



Axe 5 – Mobilité douce

Contraintes de réalisation :

+ : Faible

++ : Moyenne

+++ : Forte

Budget :

€ : Petit (< 85.000 €)

€€ : Moyen (85.000 – 500.000 €)

€€€ : Elevé (> 500.000 €)

Impact sur la stratégie :

+ : Faible

++ : Moyen

+++ : Fort



LISTE DES PROJETS RETENUS POUR LE CAHIER DE PROJETS

1. Centre de formation « Terre en Rèves »
2. Créer un hall relais
3. Développer de nouveaux lieux de vente pour les producteurs locaux
4. Organiser des évènements producteurs/consommateurs
5. Diversifier les canaux de communication pour promouvoir producteurs et commerçants locaux
6. Créer une association de commerçants
7. Développer l'accès aux commerces de la N5 depuis le centre de Frasnes
8. Accroître les échanges commerciaux et de services au niveau local
9. Développer un hébergement touristique adapté au profil de la commune
10. Créer un espace de coworking, centre de services
11. Améliorer l'efficacité de l'éclairage public
12. Renouveler la flotte de véhicules communale par des véhicules plus propres
13. Développer le PPP en matière d'énergie avec les habitants
14. Informer les citoyens et les acteurs locaux sur les mesures d'économie d'énergie
15. Favoriser les échanges d'expérience de ménages ayant innové en termes d'économie d'énergie
16. Valoriser les déchets localement : Repair café / Ressourcerie
17. Sensibiliser aux bons comportements en matière de déchets
18. Innover et adapter en termes de logements
19. Réaménager la cité administrative
20. Reconvertir partiellement l'église de Frasnes
21. Valoriser des chemins et sentiers qui font découvrir la nature
22. Valoriser les zones naturelles en créant un maillage écologique
23. Créer un groupe et des activités « passeurs de mémoire »
24. Créer des parcours thématiques permettant de découvrir le territoire
25. Mieux informer les citoyens sur les activités, services, emplois, lieux à leur disposition
26. Structurer l'offre culturelle et associative
27. Aménager le parc de Dobbeleer
28. Mieux exploiter les maisons de village
29. Développer des plaines de jeux proches des centres de villages
30. Aménager des endroits où les aînés peuvent s'arrêter
31. Créer des évènements fédérateurs/des festivités
32. Créer un réseau de solidarité
33. Instaurer un service de garde malade pour tous
34. Créer une bricothèque
35. École des devoirs et rencontres intergénérationnelles
36. Sécurisation des déplacements lents par des dispositifs innovants
37. Poursuivre l'aménagement du réseau lent
38. Promouvoir l'autopartage et le covoiturage
39. Développer des bornes CNG et l'utilisation du biogaz
40. Développer des liaisons lentes autour des écoles
41. Créer un système de rang scolaire



MODIFICATIONS DE LA LISTE DES PROJETS

PROJETS DÉJÀ EN COURS

2.Sensibiliser les habitants aux contraintes de la vie agricole
Projet du précédent PCDR. Groupe action. A mettre en lot 0.

22.Sensibiliser les agriculteurs aux MAEC
Projet du précédent PCDR. A mettre dans PCDN et en lot 0.

31.Recensement et cadastre énergétique des bâtiments publics
En cours, à travers le PAEDC. A mettre en lot 0.

36.Faire des ateliers, des conférences de sensibilisation à la biodiversité, au paysage
A relayer au PCDN.

37.Planter sur des espaces libres, des terrains publics
Déjà des initiatives existantes avec le PCDN (semaine de l'arbre).
Plusieurs plantations en cours.

NOUVEAUX PROJETS PROPOSÉS



10.Créer un espace de coworking, centre de services



11.Améliorer l'effcience de l'éclairage public
12.Renouveler la flotte de véhicules communale par des véhicules plus propres



26. Structurer l'offre culturelle et associative





38.Promouvoir l'autopartage et le covoiturage
39.Développer des bornes CNG et l'utilisation du biogaz



MODIFICATIONS DE LA LISTE DES PROJETS

PROJETS REGROUPÉS OU DÉVELOPPÉS

	<p>20. Stimuler la collaboration entre producteurs locaux</p>	<p>1. Centre de formation « Terre en Rêves »</p>
	<p>16. Donner plus de visibilité aux commerces</p>	<p>2. Créer un hall relais</p> <p>3. Développer de nouveaux lieux de vente pour les producteurs locaux</p> <p>5. Diversifier les canaux de communication pour promouvoir producteurs et commerçants locaux</p> <p>6. Créer une association de commerçants</p> <p>7. Développer l'accès aux commerces de la N5 depuis le centre de Frasnes</p>
	<p>30. Mieux exploiter les maisons de village</p> <p>25. Créer un lieu de rencontre pour mamans et enfants : papotte café</p> <p>28. Créer des activités pour seniors dans les maisons de village</p> <p>29. Créer des espaces communs pour que les jeunes puissent se retrouver</p> <p>14. Mettre en place des activités intergénérationnelles</p>	<p>28. Mieux exploiter les maisons de village</p> <ul style="list-style-type: none"> > espace pour jeunes > papotte café > activités seniors <p>34. Créer une bricothèque</p> <p>35. École des devoirs et rencontres intergénérationnelles</p>



MODIFICATIONS DE LA LISTE DES PROJETS

CHANGEMENT D'INTITULÉS PROVISOIRES



11. Créer un produit d'accueil (hébergement) qui attire les visiteurs, en tenant compte du profil de la commune

9. Développer un hébergement touristique adapté au profil de la commune

34. Informer les citoyens sur l'isolation des logements

14. Informer les citoyens et acteurs locaux sur les mesures d'économies d'énergie



35. Organiser des échanges d'expérience de ménages ayant innové en terme d'économie d'énergie

15. Favoriser les échanges d'expérience de ménages ayant innové en termes d'économie d'énergie

26. Créer un repair café

16. Valoriser les déchets localement : repair' café / ressourcerie



8. Faire connaître le patrimoine à travers des « passeurs de mémoire »

23. Créer un groupe et des activités « passeurs de mémoire »

4. Créer des parcours/promenades/jeux itinérants permettant de découvrir le territoire

24. Créer des parcours thématiques permettant de découvrir le territoire



1. Moderniser les canaux d'information pour mieux informer les citoyens sur les activités, services, emplois et lieux à disposition dans leur commune, etc.

25. Mieux informer les citoyens sur les activités, services, emplois, lieux à leur disposition



Projet n°1 :

Titre provisoire : *Centre de formation « Terre en Rêves »*

Lien avec la stratégie :



Pays des 4 bras

Impact sur la stratégie : ++

Budget : €€€

Contraintes : +++

• **Description / grandes options du projet :**

- Créer un centre de formation aux métiers du terroir en lien avec le projet « Terre en Rêves »
- Terre en Rêves : reconversion de 22ha en bio et développement d'un centre de maraîchage (2nd ODR, projet en attente)
- Projet GAL : centre de formation avec un programme d'activités de production/ transformation/ commercialisation en circuit court, insertion professionnelle, protection de l'environnement
- Activités de recherche et développement (nouvelles filières) en harmonie avec la création de centres d'activités artisanales innovantes, de cantines ou restaurants de produit du terroir

• **Localisation :** Rêves

• **Partenaires potentiels :** GAL, Cellule Solidarité Emploi (CSE)

Projet n°2 :

Titre provisoire : *Créer un hall relais*

Lien avec la stratégie :



Pays des 4 bras

Impact sur la stratégie : +++

Budget : €€€

Contraintes : ++

• **Description / grandes options du projet :**

- Structure permettant de développer la transformation ou commercialisation de produits agricoles
- Permettre à des agriculteurs de lancer une nouvelle activité sans devoir réaliser de lourds investissements immobiliers
- Atelier partagé : unité de transformation de légumes ou d'autres produits à valeur ajoutée
- Possibilité de s'organiser en coopérative
- Mise en commun d'équipements et de services
- Partenariat producteur/transformateur/professionnel diététique/traiteur

• **Localisation :** Agricoeur (Frasnes), Terre en Rèves

• **Partenaires potentiels :** GAL, Delhaize, agriculteurs, Région wallonne

Projet n°3 :

Titre provisoire : *Développer de nouveaux lieux de vente pour les producteurs locaux*

Lien avec la stratégie :



Pays des 4 bras

Impact sur la stratégie : ++

Budget : €€

Contraintes : ++

• **Description / grandes options du projet :**

A la ferme : magasin à la ferme, cueillette, restauration à la ferme, évènement organisé à la ferme, distributeur automatique de produits fermiers

En dehors de la ferme : marchés, vente en bordure de route, vente par correspondance, vente dans foires et salons, vente dans un point de vente collectif, vente à un groupement d'achat

1 intermédiaire : vente par un autre producteur, vente à un magasin direct (magasins bio « la biosphère », de produits locaux, proximité (épicerie, boulangerie...), rayon produits locaux grande distribution

A des collectivités/restaurants : maisons de repos, crèches, écoles, cantines d'entreprise, hôpitaux, restaurants

Coopérative de producteurs : plusieurs en Wallonie

Dépôt de paniers (GASAP): plusieurs producteurs dans un panier préparé à l'avance imposé par les producteurs (panier-type), décidé par les consommateurs (liste de produits)

Réseau de promotion des produits du terroir : structures associatives ou publiques qui organisent la vente aux consommateurs, produits pouvant être réunis sous une marque collective

Sur internet : réseau de vente en circuit-court existant

• **Localisation** : Hall relais, rayons produits locaux Delhaize, apéros bons villersois, marchés de Frasnes et Mellet, autres évènements (Récré Décibel, etc.)

• **Partenaires potentiels** : GAL (camionnette réfrigérée), CSE, GAC, AFSCA

Projet n°4 :

Titre provisoire : *Organiser des événements producteurs/consommateurs*

Lien avec la stratégie :     

Impact sur la stratégie : ++

Budget : €

Contraintes : +

• **Description / grandes options du projet :**

- Faire des apéros villageois en incluant des produits locaux
- Organiser des marchés festifs avec producteurs locaux
- Table de dégustation/de partage
- Permettre aux habitants de se rassembler autour de ce genre d'évènements
- Fête agricole en été (terroir, vieux tracteurs, producteurs, moisson)

• **Localisation :** site Agricoeur, marché de Frasnes ou Mellet, place de village

• **Partenaires potentiels :** GAC, agriculteurs, commerçants, GAL

Projet n°5 :

Titre provisoire : *Diversifier les canaux de communication pour promouvoir producteurs et commerçants locaux*

Lien avec la stratégie :



Pays des 4 bras

Impact sur la stratégie : ++

Budget : €

Contraintes : +

• **Description / grandes options du projet :**

- Réaliser une brochure présentant les commerçants de l'entité financée par la publicité
- Faire un relevé des petits producteurs dans l'entité à destination des habitants et des commerçants qui souhaiteraient proposer des produits locaux
- Liste des artisans et producteurs locaux sur une page internet (commune ou site de vente de produits locaux en Wallonie), à travers l'application LBV si elle est créée
- Guide et carte des producteurs locaux (en cours avec le GAL)
- Leur donner plus de visibilité sur les panneaux de publicité N5 à l'entrée de Frasnes
- Stand pour les artisans locaux lors d'évènements ou lors des marchés
- Parcours gastronomique autour de la commune

• **Localisation :**

- **Partenaires potentiels :** GAL, commerçants, Delhaize, accueil champêtre

Projet n°6 :

Titre provisoire : *Créer une association de commerçants*

Lien avec la stratégie :     

Impact sur la stratégie : ++

Budget : €

Contraintes : +

• **Description / grandes options du projet :**

- Permet de mettre en réseau les commerces locaux
- Promotion de leurs produits : brochures, page internet
- Donner plus de visibilité aux commerçants

• **Localisation :** sur toute l'entité ou **étendue sur le pays des 4 bras**

• **Partenaires potentiels :** commerçants, **GAL?**

Projet n°7 :

Titre provisoire : *Développer l'accès aux commerces de la N5 depuis le centre de Frasnes*

Lien avec la stratégie :     

Impact sur la stratégie : +++

Budget : €€

Contraintes : +

- **Description / grandes options du projet :**

- Créer un cheminements piétons sécurisés entre le Delhaize et le parc de Dobbeleer / centre sportif
- Créer des lieux de convivialité à proximité des commerces
- Mettre en valeur les commerces/services existants

- **Localisation :**

- **Partenaires potentiels :**

Projet n°8 :

Titre provisoire : *Accroître les échanges commerciaux et de services au niveau local*

Lien avec la stratégie :     

Impact sur la stratégie : ++

Budget : €

Contraintes : +

• **Description / grandes options du projet :**

- Etendre l'utilisation du talent à LBV (monnaie locale VLV, Genappe, CSE, et O-LLN)
- Système d'échange local en y incluant les plus précarisés
- Circuits-courts

• **Localisation :**

- **Partenaires potentiels :** marchés, commerces, CSE

Projet n°9 :

Titre provisoire : *Créer un hébergement touristique adapté au profil de la commune*

Lien avec la stratégie :     

Impact sur la stratégie : ++

Budget : €€€

Contraintes : ++

• **Description / grandes options du projet :**

- Tenir compte du manque d'attractions touristiques (plutôt séjours courts, une nuit)
- Proposer un type d'hébergement qui correspond au profil des visiteurs
 - Lieu de stationnement pour mobil-homes/camping-cars
 - Classes vertes, pèlerins
- Ou créer un produit d'accueil unique qui attire les visiteurs
 - Hébergements insolites (cabanes, yourtes) qui attire les visiteurs
 - Hébergement pour grands groupes (salles pour les groupes, ...)

• **Localisation :**

- **Partenaires potentiels :** GAL, RCA (régie communale autonome)

Projet n°10 :

Titre provisoire : *Créer un espace de coworking, centre de services*

Lien avec la stratégie :     

Impact sur la stratégie : ++

Budget : €€

Contraintes : ++

• **Description / grandes options du projet :**

- Pour répondre aux besoins socio-économiques de la commune
- Permet de donner un espace aux indépendants
- Développer de nouvelles activités économiques (en lien avec l'agriculture)
- Innovation et start-ups

• **Localisation :**

- **Partenaires potentiels :** GAL

Nouveau



Projet n°11 :

Titre provisoire : *Améliorer l'efficacité de l'éclairage public*

Lien avec la stratégie :     

Impact sur la stratégie : ++

Budget : €€

Contraintes : ++

• **Description / grandes options du projet :**

- Remplacer l'éclairage actuel par un éclairage plus économique (LED)

• **Localisation :** Administration communale, bâtiments communaux, ensemble de la commune

• **Partenaires potentiels :** POLLEC, UREBA, région

Nouveau



Projet n°12 :

Titre provisoire : *Renouveler la flotte de véhicules communale par des véhicules plus propres*

Lien avec la stratégie :



Impact sur la stratégie : ++

Budget : €€

Contraintes : ++

• **Description / grandes options du projet :**

- Renouveler la flotte avec des véhicules plus écologiques au gaz ou à l'électricité
- En lien avec le développement de borne CNG et du biogaz (projet 40)

• **Localisation :** Administration communale, bâtiments communaux, ensemble de la commune

• **Partenaires potentiels :** POLLEC, PAEDC, région

Nouveau



Projet n°13 :

Titre provisoire : *Développer le PPP en matière d'énergie avec les habitants*

Lien avec la stratégie :



Impact sur la stratégie : ++

Budget : €€€

Contraintes : +++

• **Description / grandes options du projet :**

- Mettre en place des PPP avec la commune, les citoyens et des entreprises privés
- Peut prendre la forme d'une coopérative d'énergie renouvelable : groupe de citoyens qui coopère dans le secteur de l'énergie renouvelable, en développant une nouvelle production, en vendant de l'énergie renouvelable ou en fournissant des services pour de nouvelles initiatives
- Dans les domaines de :
 - L'éolien (ferme éolienne)
 - La biométhanisation

• **Localisation :**

- **Partenaires potentiels :** CPAS (service énergie), unité de biométhanisation du Bois d'Arnelle, POLLEC, région, rescoop, enercoop, asbl passeurs d'énergie

Projet n°14 :

Titre provisoire : *Informar les citoyens et acteurs locaux sur les mesures d'économies d'énergie*

Lien avec la stratégie :



Impact sur la stratégie : ++

Budget : €

Contraintes : +

• **Description / grandes options du projet :**

- Information à destination des citoyens et acteurs économiques locaux, sur :
 - l'isolation et la rénovation de logement (usage de la caméra thermique communale)
 - les primes « énergie » et « rénovation » de la DGO4
 - les prêts « écopack, rénopack, accesspack »
 - fournisseurs d'électricité 100% verte et coopérative,
- Faire un diagnostic de consommation d'énergie et plan pluriannuelle de réduction de consommation
- Chantiers participatifs pour transmettre les connaissances
- Pour les entreprises : participer ou investir en capital dans des projets citoyens d'énergie renouvelable, organiser un temps d'échange avec les salariés et partenaires pour les encourager à faire de même

• **Localisation** : ensemble de la commune

• **Partenaires potentiels** : PAEDC, POLLEC, CPAS (service énergie), Maison de l'habitat (Genappe)

Projet n°15 :

Titre provisoire : *Favoriser les échanges d'expérience de ménages ayant innové en termes d'économie d'énergie*

Lien avec la stratégie :



Impact sur la stratégie : ++

Budget : €

Contraintes : +

• **Description / grandes options du projet :**

- Établir un inventaire des bonnes pratiques sur la commune
- Répertorier les initiatives via les permis d'urbanisme
- Réaliser un dépliant, des capsules vidéos et les diffuser
- Échange oral dans le cadre des soirées/conférences organisées par le CPAS

• **Localisation :** ensemble de la commune

- **Partenaires potentiels :** CPAS (service énergie), Maison de l'habitat (Genappe), asbl passeurs d'énergie

Projet n°16 :

Titre provisoire : *Valoriser les déchets localement : repair' café / ressourcerie*

Lien avec la stratégie :     

Impact sur la stratégie : +++

Budget : €€

Contraintes : ++

• **Description / grandes options du projet :**

- Créer un lieu de convivialité permettant un échange de connaissance
- Soutient à l'économie sociale et solidaire
- Viabilité repose sur l'apport volontaire et l'accès au parc à conteneurs de Rèves (ex. bennes spécifiques aux déchets ré-employables pourraient être mises en place dans les déchetteries, avec un personnel chargé de l'accueil et de l'orientation des personnes, ainsi que du tri)
- Convention à mettre en place avec Tibi et les éco-organismes
- Accompagner par des mesures contraignantes : augmenter le taux de réemploi visé ou appliquer un taux de TVA plus faible (5,5% au lieu de 20%) pour les produits issus du réemploi
- **Valorisation par d'autres moyens : biométhanisation, incitation au compostage individuel ou collectif ?**

• **Localisation :** Rèves

- **Partenaires potentiels :** Tibi (ICDI), parc à conteneurs de Rèves, ressourcerie du Val de Sambre, GAL, CSE

Projet n°17 :

Titre provisoire : *Sensibiliser aux bons comportements en matière de déchets*

Lien avec la stratégie :     

Impact sur la stratégie : ++

Budget : €

Contraintes : +

- **Description / grandes options du projet :**

- Campagne d'affichage pour sensibiliser au bon comportement
- Communiquer dans le bulletin/ sur le site internet communal sur les efforts faits, les obligations citoyennes en matière de déchets
- Organiser des balades qui sensibilisent
- Promouvoir le grand nettoyage de printemps
- Sensibilisation par la création de lieux qui valorisent les déchets (projet 17 : repair café/ressourcerie)

- **Localisation :** ensemble de la commune

- **Partenaires potentiels :** Be-Wapp, PCDN

Projet n°18 :

Titre provisoire : *Innover et adapter en termes de logement*

Lien avec la stratégie :     

Impact sur la stratégie : ++

Budget : €€€

Contraintes : ++

- **Description / grandes options du projet :**

- Identifier les besoins et les priorités sur la commune
- Adapter les logements actuels aux besoins grâce à des projets innovants
- Développer des projets innovants (habitat groupé, logements tremplins, *community land trust*¹, etc.)
- Informer sur la possibilité de transformation des logements (logement kangourou)
- Poursuivre l'octroi de terrains pour jeunes à prix avantageux
- Favoriser la mixité / l'intergénérationnel au sein d'un bâtiment

- **Localisation :** site Agricoeur (terrain communal à bâtir)

- **Partenaires potentiels :** PCAL, community land trust wallonie

¹ Une organisation sans but lucratif qui acquiert, possède et gère des terrains et des bâtiments pour le bien de la collectivité pour les maintenir accessibles à perpétuité à des personnes plus fragilisées et faire de la terre un bien commun, géré par la collectivité.

² Maison unifamiliale scindée en deux logements, autonomes mais groupés, pour y accueillir aux étages, un jeune ménage ou une famille et au rez-de-chaussée, un couple ou une personne âgée.

Lien avec la stratégie :     

Impact sur la stratégie : +++

Budget : €€€

Contraintes : +++

• **Description / grandes options du projet :**

- Etudier la reconversion de la cité administrative
- Démolir les bâtiments qui occupent la place de Frasnes pour réaménager un espace public
- Panneaux solaires sur le toit de l'église
- Création d'une maison multiservices dans l'administration communale
- Liaison lente entre chambre échevinale et cité administrative
- Recensement et cadastre énergétique des bâtiments publics (PAEDC)

• **Localisation :** Frasnes-lez-Gosselies, Cité administrative

• **Partenaires potentiels :** POLLEC

Projet n°20 :

Titre provisoire : *Reconvertir partiellement l'église de Frasnes*

Lien avec la stratégie :     

Impact sur la stratégie : ++

Budget : €€€

Contraintes : +++

- **Description / grandes options du projet :**

- Etablir le bilan sanitaire
- Taux et type d'occupation
- Etudier la reconversion de l'église de Frasnes : espaces de services socio-collectifs : salle de cérémonies communales, bibliothèque, antenne centre culturel, antenne académie de musique... en privilégiant des fonctions complémentaires à ce qui existe déjà

- **Localisation :** Frasnes

- **Partenaires potentiels :** Fabrique d'église de l'entité, évêché, Agence Wallonne du Patrimoine

L'église de Villers-Perwin n'est pas propriété communale, sa reconversion relève du domaine privée.



Projet n°21 :

Titre provisoire : *Valoriser des chemins et sentiers qui font découvrir la nature*

Lien avec la stratégie :     

Impact sur la stratégie : +++

Budget : €€€

Contraintes : +++

- **Description / grandes options du projet :**

- Identifier les sentiers, les rouvrir ou les valoriser
- Mettre à jour les cartes de promenade du Pays de Geminiacum
- Réaliser des plantations qui favorisent la biodiversité (arbres, arbustes, plantes)

- **Localisation :** à identifier

- **Partenaires potentiels :** sentiers.be, PCDN

Projet n°22 :

Titre provisoire : *Valoriser les zones naturelles en créant un maillage écologique*

Lien avec la stratégie :



Impact sur la stratégie : +++

Budget : €€

Contraintes : ++

• **Description / grandes options du projet :**

- Faire des plantations d'arbres
- Développer l'accès des zones naturelles par des itinéraires mobilité douce
- Renouveler ou mettre à jour les panneaux sur la faune et la flore
- Prévoir des activités ludiques pour les enfants
- Zone naturelle Rèves-Frasnes : boisement d'essences différentes du peuplier, création d'une mare

- **Localisation** : zone naturelle entre Frasnes et Rèves, site du Marais à Frasnes, La Mée à Villers-Perwin,...

- **Partenaires potentiels** : PCDN, DNF

Projet n°23 :

Titre provisoire : *Créer un groupe et des activités*
« *passeurs de mémoire* »

Lien avec la stratégie :



Impact sur la stratégie : ++

Budget : €

Contraintes : +

• **Description / grandes options du projet :**

- Identifier des passeurs d'histoires/patrimoine/art et réaliser des capsules vidéos
- Recenser le petit patrimoine
- Inventorier le patrimoine communal, identifier les biens qu'il n'est pas indispensable de conserver
- Création d'un groupe "passeurs de mémoire"
- Valoriser la chaussée romaine

• **Localisation :**

- **Partenaires potentiels :** groupe action, GAL, RODAVA, CODERM, CCATM

Projet n°24 :

Titre provisoire : *Créer des parcours thématiques permettant de découvrir le territoire*

Lien avec la stratégie :



Pays des 4 bras

Impact sur la stratégie : +++

Budget : €

Contraintes : +

• **Description / grandes options du projet :**

- Découvrir les sites d'intérêt, les histoires locales, la gastronomie, le paysage, la biodiversité

Différents thèmes

- Parcours histoire/patrimoine
- Parcours espaces verts, nature, biodiversité
- Parcours gastronomie, produits du terroir
- Parcours « noms des arrêts de bus »
- Parcours Napoléon
- Parcours « LBV, un village qui roule »

Différents moyens

- Option à vélo, à pied, à cheval,...
- QR codes / panneaux le long des itinéraires
- Ballades contées
- Cartes promenades (pied, vélo, cheval...)
- Réseau de points nœuds à vélo, parcours à la carte en suivant les balises
- (Evènement :) Jeu parcourant les villages et sites d'intérêt

• **Localisation :**

- **Partenaires potentiels :** GAL, PCM, PCDN, PCS, Rodava, Coderm, Accueil champêtre, sentier.be, geocaching, etc.



Projet n°25 :

Titre provisoire : *Mieux informer les citoyens sur les activités, services, emplois, lieux à leur disposition*

Lien avec la stratégie :     

Impact sur la stratégie : +++

Budget : €

Contraintes : +

• **Description / grandes options du projet :**

- Création d'une application « Les Bons Villers » pour être un territoire connecté
- Retravailler et moderniser le site internet (partenariat bénévolat citoyen)
- Multiplier les canaux (Facebook, newsletter, calendrier partagé, site internet)
- Diffuser les offres d'emplois locales sur le site
- Inventaire des salles privées et publiques pour la location
- Faire connaître le Centre pilote (services jardinage aux particuliers)
- Informer les aînés de ce qui existe via les intervenants
- Information récurrente dans le bulletin communal avec les services disponibles
- Mettre en avant les points forts de la commune
- Communiquer sur les obligations citoyennes en matière de gestion des déchets
- Utiliser Taxi stop, une plateforme citoyenne, le site internet pour promouvoir le covoiturage

• **Localisation :**

- **Partenaires potentiels :** PCS, service communication, bénévolat citoyen, EPN, etc.

Projet n°26 :

Titre provisoire : *Structurer l'offre culturelle et associative*

Lien avec la stratégie :



Pays des 4 bras

Impact sur la stratégie : ++

Budget : €

Contraintes : +

• **Description / grandes options du projet :**

- Avoir un point de contact associatif
- Promouvoir l'offre culturelle auprès des habitants
- Faire bénéficier les habitants d'une offre culturelle plus large grâce au GAL

• **Localisation :** Agricoeur, Eglise de Frasnes, maisons de villages

• **Partenaires potentiels :** association locale, groupe action, GAL

Nouveau



Projet n°27 :

Titre provisoire : *Aménager le parc de Dobbeleer*

Lien avec la stratégie :     

Impact sur la stratégie : ++

Budget : €€€

Contraintes : ++

• **Description / grandes options du projet :**

- Réaliser l'état sanitaire des arbres
- Aménager un accrobranche, parcours vita, parcours biodiversité, etc.
- Créer des espaces de pique-nique
- Penser le parc comme un espace intergénérationnel (crèche, espace pour les jeunes, pour les aînés)
- Aménager des espaces pour que les aînés puissent faire du sport
- Créer des espaces communs pour que les jeunes puissent se retrouver
- Développer des lieux accueillants pour les familles
- Aménager une plaine de jeux
- Eventuellement prévoir un espace de jardin partagé pour les logements publics

• **Localisation :** Parc de Dobbeleer, Frasnes-lez-Gosselies

• **Partenaires potentiels :** Province du Hainaut, PCDN

Lien avec la stratégie :     

Impact sur la stratégie : ++

Budget : €

Contraintes : +

- **Description / grandes options du projet :**

- Mixité de fonctions, de personnes, d'activités
- Salles utilisées pour différentes fonctions selon l'heure de la journée :
 - Papote café, espace de rencontre mère-enfant (famille)
 - Espace pour les jeunes
 - Activités pour les aînés
- Trouver un mode de gestion viable :
 - asbl villageoises,
 - asbl dédiées à d'autres activités mais qui peuvent également reprendre la gestion
- Activités dans les maisons de village : lecture de contes, tournoi jeux (échec, jeux de société), etc.
- Activités aux alentours : terrains de sports pour les jeunes

- **Localisation :** maisons de villages

- **Partenaires potentiels :** RCA, PCS, asbl

Projet n°29 :

Titre provisoire : *Développer des plaines de jeux proches des centres de villages*

Lien avec la stratégie :     

Impact sur la stratégie : ++

Budget : €€

Contraintes : ++

• **Description / grandes options du projet :**

- Permet de développer des espaces de vie pour les familles au cœur des villages
- Permet de développer des lieux de convivialité à proximité des commerces
- Profiter du développement de la crèche pour installer une plaine de jeux dans le parc de Dobbeleer

• **Localisation :** parc de Dobbeleer, PCA La Chapelle, place du terminus (Mellet)

• **Partenaires potentiels :** PCS

Projet n°30 :

Titre provisoire : *Aménager des endroits où les aînés peuvent s'arrêter*

Lien avec la stratégie :



Impact sur la stratégie : ++

Budget : €€

Contraintes : ++

• **Description / grandes options du projet :**

- Bancs le long des itinéraires lents
- Lieux de convivialité à proximité des commerces, dans les villages

• **Localisation :** à identifier

• **Partenaires potentiels :** CCCA

Projet n°31 :

Titre provisoire : *Créer des événements fédérateurs / festivités*

Lien avec la stratégie :



Impact sur la stratégie : +

Budget : €

Contraintes : +

- **Description / grandes options du projet :**

- Festivités : apéros afterwork, barbecue de quartier, fêtes des voisins...
- Jeux intervillages, rallye du savoir
- Evènements sportifs, jeux itinérants permettant de découvrir les villages
- Journée médiévale dans le cadre du GAL

- **Localisation** : maisons de village, centre sportif, Agricoeur, etc.

- **Partenaires potentiels** : PCS, comités des fêtes, RCA, GAL, associations

Projet n°32 :

Titre provisoire : *Créer un réseau de solidarité*

Lien avec la stratégie :     

Impact sur la stratégie : +++

Budget : €

Contraintes : ++

• **Description / grandes options du projet :**

- Réseau de solidarité à l'échelle des villages/quartiers avec personnes ressources
- Recensement personnes isolées
- Base de données/site internet pour mettre en lien les personnes dans le besoins et celles pouvant aider
- Développer le service citoyen pour les jeunes
- Intégrer les mouvements de jeunesse dans les actions intergénérationnelles
- Formation en informatique / smartphone par les jeunes pour les aînés (mais déjà EPN)
- Système d'échange local en y incluant les plus précarisés (projet 9)

• **Localisation :**

- **Partenaires potentiels :** PCS, service citoyen, SENOAH asbl

Projet n°33 :

Titre provisoire : *Instaurer un service de garde malade pour tous*

Lien avec la stratégie :     

Impact sur la stratégie : +

Budget : €€

Contraintes : ++

• **Description / grandes options du projet :**

- Garde malade accessible pour tous (aînés aussi)
- Service de puéricultrices mobiles pour garder les enfants malades

• **Localisation :**

- **Partenaires potentiels :** PCS, maison médicale, Observatoire de la Santé du Hainaut

Projet n°34 :

Titre provisoire : *Créer une bricothèque*

Lien avec la stratégie :     

Impact sur la stratégie : ++

Budget : €€

Contraintes : +

• **Description / grandes options du projet :**

- Dans une dynamique d'économie sociale et solidaire
- Consommation collaborative, économie de la fonctionnalité (achat d'un service plutôt que d'un bien)
- Permet le prêt de matériel de bricolage
- Conseils de bricolage prodigués par des bénévoles et des ateliers de développement et diffusion de savoir-faire : formation entretien maison, petit travaux pour personnes seules
- Possibles emplois d'insertion (bricothécaires)
- Peut être portée par une association locale

• **Localisation :** maison de village

• **Partenaires potentiels :** citoyens

Projet n°35 :

Titre provisoire : *Ecole des devoirs et rencontres intergénérationnelles*

Lien avec la stratégie :     

Impact sur la stratégie : +

Budget : €

Contraintes : +

• **Description / grandes options du projet :**

- Ecole des devoirs données par des aînés
- Journées où les écoles iraient à la rencontre des aînés dans les maisons de repos : journée jeux de société, spectacles par les enfants (théâtres, chorale) dans les maisons de repos, etc.

• **Localisation :** Maisons de village, maisons de repos

• **Partenaires potentiels :** PCS, écoles

Projet n°36 :

Titre provisoire : *Sécurisation des déplacements lents par des dispositifs innovants (projet pilote)*

Lien avec la stratégie :



Impact sur la stratégie : +

Budget : €€

Contraintes : ++

• **Description / grandes options du projet :**

- Projet qui vise à améliorer la qualité des déplacements
- Il pourrait être réalisé sur une portion de chemins puis être étendu à d'autres axes (projet pilote)
- Sécuriser par des aménagements (objets ou barrières physiques) ne permettant pas l'accès des voitures mais laissant l'accès aux véhicules agricoles
- Aménager une liaison fonctionnelle réservée aux cyclo-piétons permettant de lier les villages

• **Localisation :**

- le long de la N5 (lien entre les villages) : chemin de Thiméon, chemin du Moulin à Quoisie, (prolonger sur le chemin de Nivelles pour rejoindre Frasnes ou Rèves)

• **Partenaires potentiels :** GAL, PCM

Projet n°37 :

Titre provisoire : *Poursuivre l'aménagement du réseau lent*

Lien avec la stratégie :



Impact sur la stratégie : +++

Budget : €€€

Contraintes : +++

• **Description / grandes options du projet :**

- Aménager des itinéraires lents, de promenade et/ou aménagements connexes (signalisation, éclairage)
- Mise en lumière de sentiers/ruelles fonctionnels pour se déplacer dans les villages en évitant les axes routiers dangereux : signalisation, dénomination, éclairage
- Indiquer par un marquage au sol la zone vélo/piéton dans les centres de villages
- Améliorer la signalétique (panneau uniforme, couleur distincte, indiquer le temps, la distance, etc.)
- Planter des arbres le long des chemins réservés à la mobilité douce (ombre)
- Créer un RAVeL pour rejoindre le réseau RaVeL des autres communes
- Cheminements piétons sécurisés pour accès aux commerces (entre Delhaize et centre sportif)
- QR code le long des balades

• **Localisation :**

- ancienne ligne de chemin de fer, etc.
- sentier qui permet de relier la rue Léon Mercier à la place Helsen
- chemin de la Blanchisserie à la place Helsen

- **Partenaires potentiels :** GAL, PCM, Accueil champêtre, CCATM, etc.



Projet n°38 :

Titre provisoire : *Promouvoir l'autopartage et le covoiturage*

Lien avec la stratégie :



Pays des 4 bras

Impact sur la stratégie : +

Budget : €

Contraintes : +

- **Description / grandes options du projet :**
 - coopérative pour développer des services d'autopartage proches des territoires sous forme de SCIC, permettant d'associer les collectivités locales (Cityz, France & Partago, Flandres)
 - ou à travers l'utilisation de site existant (cambio, cozycar, wibee, caramigo, taxi stop)
 - parking adapté pour le covoiturage (PCDR Genappe) (GAL)
- **Localisation :**
- **Partenaires potentiels :** GAL

Nouveau



Projet n°39 :

Titre provisoire : *Développer des bornes CNG et l'utilisation du **biogaz***

Lien avec la stratégie :



Pays des 4 bras

Impact sur la stratégie : ++

Budget : €€

Contraintes : ++

• **Description / grandes options du projet :**

- Développer des bornes CNG
- **Production de biogaz qui pourrait servir aux véhicules communaux (projet 13)**

• **Localisation :**

- **Partenaires potentiels :** biométhanisation (production Bois d'Arnelle), POLLEC, PAEDC

Nouveau



Projet n°40 :

Titre provisoire : *Développer des liaisons lentes autour des écoles*

Lien avec la stratégie :



Impact sur la stratégie : +

Budget : €€

Contraintes : ++

• **Description / grandes options du projet :**

- Collège de Rèves – prolonger la piste cyclable Frasnes-Rèves vers le Cadeau et le Blocus pour contourner le centre du village (village-rue)
- Collège de Rèves – liaison avec Genappe (projet transcommunal)
- Ecole maternelle de Villers-Perwin (pas de trottoirs) – créer un sentier entre la place (espace de stationnement) et l'école
- Ecole de Mellet (problème du stationnement en double file à la rue d'En-Dessous) – aménager un accès piétons et poussettes via le chemin des Prés
- Ecole de Wayaux – améliorer la liaison par le sentier Journaux (petit quartier avec enfants), quel est le statut de ce sentier ?

• **Localisation :** Collège de Rèves, école de Villers-Perwin, école de Mellet, école de Wayaux

• **Partenaires potentiels :** écoles

Projet n°41 :

Titre provisoire : *Créer un système de rang scolaire*

Lien avec la stratégie :     

Impact sur la stratégie : ++

Budget : €

Contraintes : ++

- **Description / grandes options du projet :**

- A pied ou à vélo
- Exemple d'initiative comme le « serpent mobile »

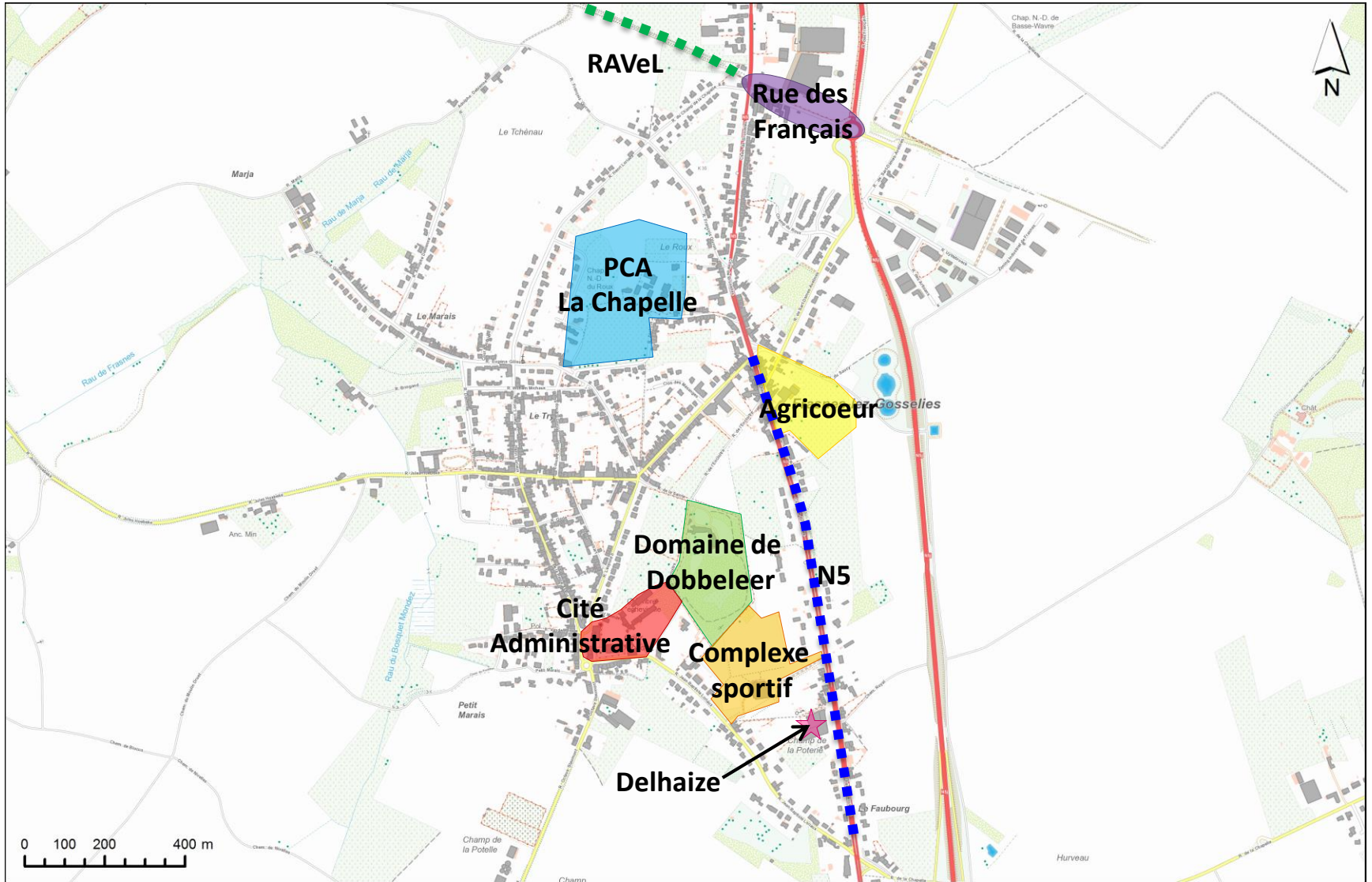
- **Localisation :** écoles de la commune

- **Partenaires potentiels :** PCM

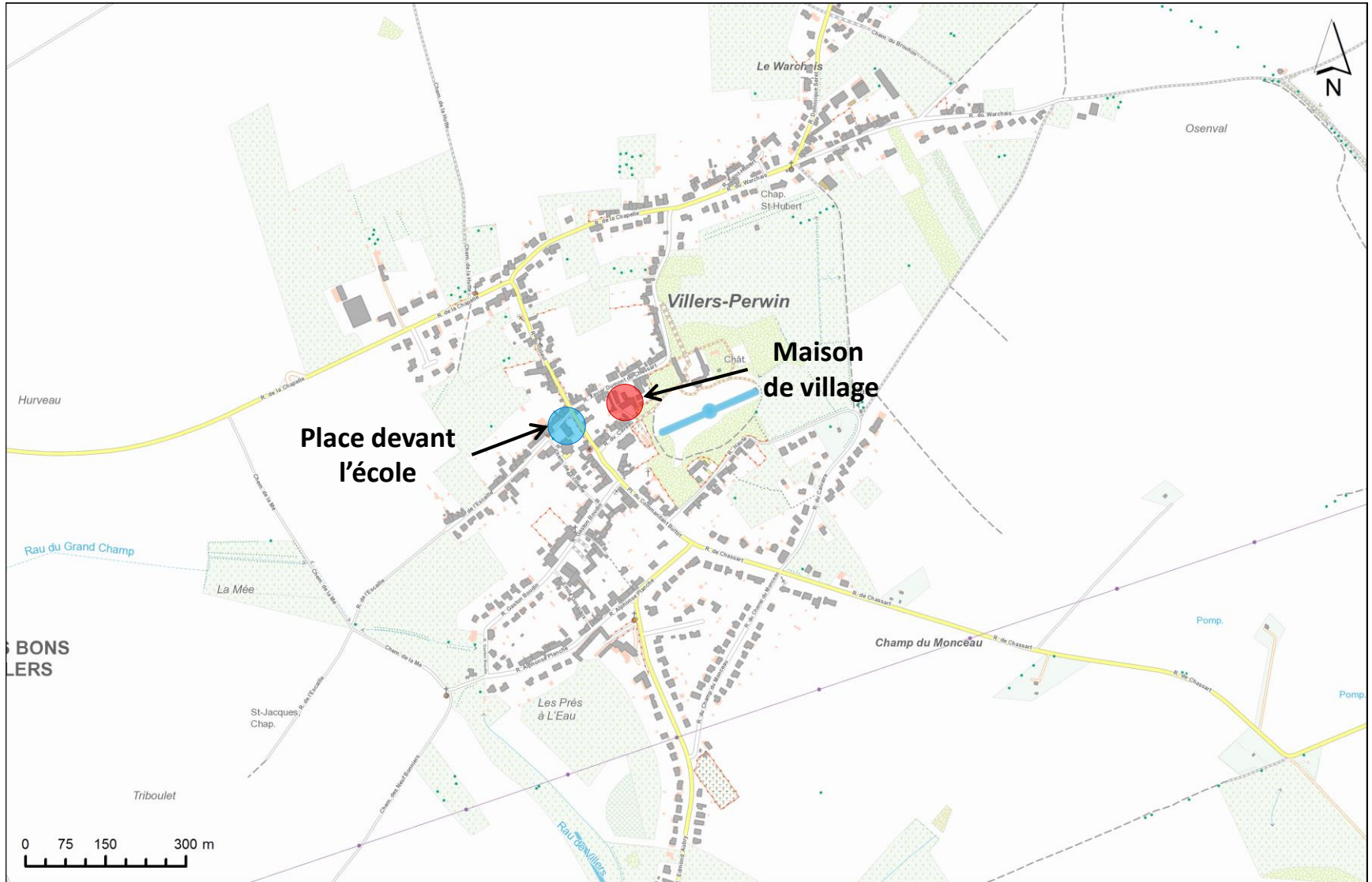
Annexes



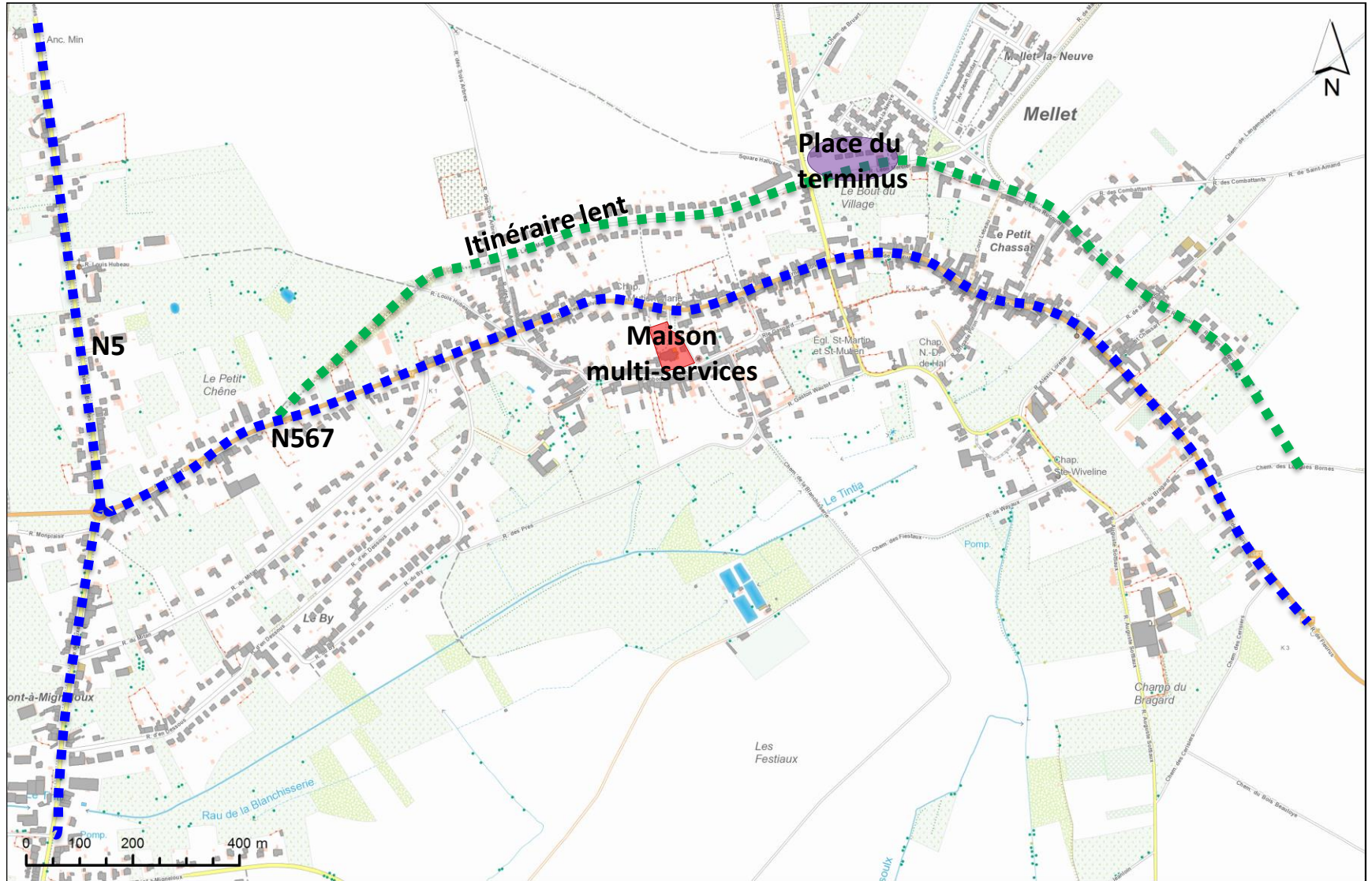
ZONES A ENJEUX - FRASNES



ZONES A ENJEU – VILLERS-PERWIN



ZONES A ENJEUX - MELLET



ZONES A ENJEUX - WAYAUX

