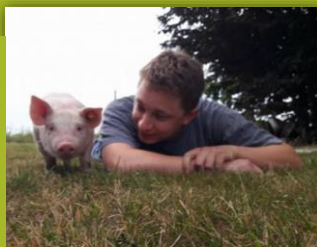


## Réunion citoyenne:

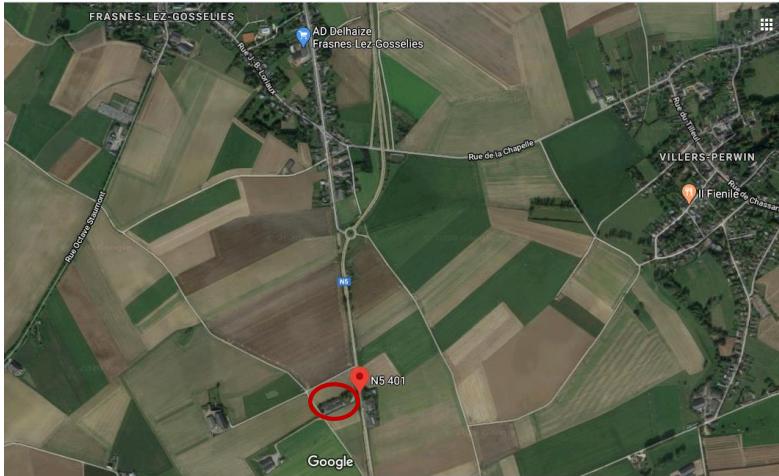
Reconstruction de  
l'élevage porcin à  
Frasnes-lez-Gosselies en  
mode de production  
biologique.

14 avril 2020



On se présente...





- Achat de la ferme en 2014
- Élevage conventionnel
- 390 truies et 1300 porcelets

## Notre projet:

- Un élevage de 130 truies, 390 porcelets et 1200 porcs en mode de production biologique avec des valeurs qui nous tiennent à cœur:
  - Bien-être animal
  - Durabilité
  - Didactique
  - Local
  - Innovations

- Les normes bio sont les plus strictes en terme de bien-être animal.

#### BIEN-ÊTRE

#### DURABILITE

#### DIDACTIQUE

#### LOCAL

#### INNOVATIONS

- Plus d'espace
- Espaces d'exploration
- Accès extérieur
- Paille fraîche
- Croissance lente
- Pas de cages
- Les porcelets restent plus longtemps avec leur mère
- Lumière naturelle à l'intérieur des bâtiments
- Ventilation naturelle

- Lorsque les cochons sont heureux, l'éleveur prend plus de plaisir à travailler.

- La société évolue et le monde agricole et ses pratiques se doivent d'évoluer en même temps. **Nous voulons faire partie de cette transition écologique.**

#### BIEN-ÊTRE

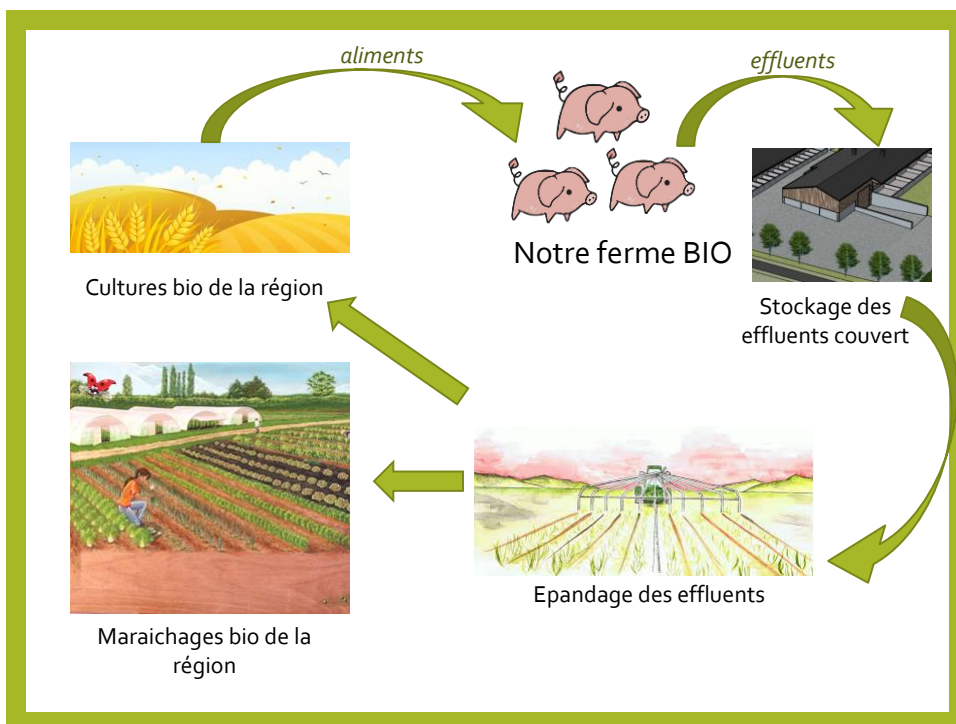
#### DURABILITE

#### DIDACTIQUE

#### LOCAL

#### INNOVATIONS

- Alimentation locale issue de l'agriculture biologique
- Médecines alternatives conformément aux normes bio (usage d'hormones interdit et antibiotiques fortement limités – recours aux vaccins préventifs et à l'homéopathie)
- Epandage des effluents sur des cultures biologiques de la région



<div>BIEN-ÊTRE</div> <div>DURABILITE</div> <div>DIDACTIQUE</div> <div>LOCAL</div> <div>INNOVATIONS</div>	<ul style="list-style-type: none"> <li>• Il nous tient à cœur de <b>reconnecter</b> le citoyen avec le monde rural.             <ul style="list-style-type: none"> <li>• 'Portes ouvertes' régulièrement</li> <li>• Visites pédagogiques pour les écoles de l'entité</li> <li>• Partenariat avec des animateurs pour des stages à la ferme</li> </ul> </li> <li>• Nos bâtiments intégreront un <b>parcours didactique</b>.             <ul style="list-style-type: none"> <li>• Grandes fenêtres sur les pignons des bâtiments</li> <li>• Un « balcon » permettra d'observer les animaux d'en-haut</li> </ul> </li> </ul>
--	---



- BIEN-ÊTRE
- DURABILITE
- DIDACTIQUE
- LOCAL
- INNOVATIONS

- Le bio se doit avant tout d'être logique.
  - la Belgique est déficitaire en viande de porcs bio. L'élevage bio actuel ne représente que 0,1% de la production de porcs. Nous désirons donc mettre sur le marché de la viande de porcs bio belge afin de limiter les importations actuelles (50%).
- Nous souhaitons privilégier les **circuits-courts**.
  - Partenariats avec des commerces de la région (restaurants, boucheries, épiceries locales, cantines,...etc). Nous sommes ouverts à toute proposition.

## • Nous avons prévu l'utilisation d'énergies renouvelables.

- Panneaux photovoltaïques existants
- Ajout d'un accumulateur de chaleur (le surplus d'électricité verte est stocké sous forme de chaleur et permet d'alimenter le chauffage central)

## • Nous souhaitons mettre en pratique un système innovant de séparation des fèces et des urines (séparations des phases liquides et solides)

- Permet de diminuer les émissions de gaz ( $\text{NH}_3$  et  $\text{H}_2\text{S}$ ) et d'odeurs
- Facilite la gestion des effluents



BIEN-ÊTRE

DURABILITE

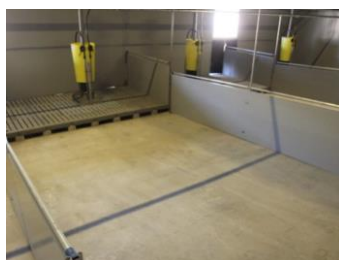
DIDACTIQUE

LOCAL

INNOVATIONS

## • Nous opterons pour une litière renouvelée (plutôt que accumulée)

- Grâce à un agencement du sol en pente, la paille souillée glissera sous le sol et sera récoltée par un racleur automatique plusieurs fois par jour.
- Une pailleuse automatique renouvellera la paille plusieurs fois par jour.
- Une litière propre =
  - + de bien-être pour nos porcs
  - d'odeurs
  - de mouches



BIEN-ÊTRE

DURABILITE

DIDACTIQUE

LOCAL

INNOVATIONS



#### Intégration paysagère:

- Bardages en bois
- Faible hauteur des bâtiments (varie entre 4,1 et 5,8m)
- Largeur des bâtiments entre 11 et 19m
- Haies et arbustes indigènes
- Prairie et mare pour les truies



## Ferme BIOROC

#### Race « Duroc »

- Très bonne qualité de la viande; viande persillée, riche en gras intramusculaire.
- Race rustique et robuste, adaptée au mode d'élevage bio (à l'extérieur)



## Ligne du temps approximative:



## Une ferme porcine bio à Frasnes-lez-Gosselies pour:

- ✓ Une viande de qualité et locale
- ✓ (re)découvrir le monde agricole grâce à un élevage transparent
- ✓ re(créer) du lien entre éleveur et consommateur



**PS: N'hésitez pas à nous faire part de vos suggestions/idées pour enrichir ce projet 😊**





Questions / réponses



Suggestions / idées

**Merci**

Nico et Julie

0476/495.800

[fermebioroc@gmail.com](mailto:fermebioroc@gmail.com)